

# Maastopyöräily kansallispuistoissa - Case Nuuksio

Kellokas 30.8.2019

Harri Karjalainen

Puistonjohtaja

Rannikon Luontopalvelut, Metsähallitus

 METSÄHALLITUS

#KESTÄVÄÄTEKOA



160

METSÄHALLITUS

# Esityksen sisältö



- Mikä tyyppi, mikä Metsähallitus?
- MTB ja kansallispuistot
  - Olosuhteet
  - Pelisäännöt
  - Näytön paikka
- Case Nuuksion kansallispuisto
  - Haasteet, ratkaisut
- Kehityskohteita

An aerial photograph showing a wide, winding river meandering through a vast, dense forest. The forest is a mix of green and yellow-green, suggesting a transition in seasons. The river flows from the upper left towards the lower right, with several large, rounded meanders. The background shows rolling hills and a clear sky.

# METSÄHALLITUS - VASTUULLISEN TOIMINNAN SUUNNANÄYTTÄJÄ

Metsähallitus on valtion liikelaitos, jonka hallinnassa on kolmannes Suomen pinta-alasta. Hoidamme ja kehitämme vastuullisesti valtion omistamia maa- ja vesialueita siten, että ne hyödyttävät mahdollisimman hyvin koko yhteiskuntaa.



# Mikä tyyppi?

- Metsähallituksessa 2012-2017 luonnonsuojelun aluepäällikkö + 2018- Rannikon puistonjohtaja
  - YM metsäpolitiikka 2011-12
  - WWF metsäasiat 1994-2010
- Maastopyöräily kakkosharrastus suunnistuksen ja hiihdon jälkeen
  - PK-seudun reitit, Karhunpolku, Poronpolku, 3xTahko 60km, Luukki XC, Korso
- Työ & harrastus
  - MH ”sisärengas” -aktiivi 2013->
  - MH edustaja Suomen ladun MTB olosuhdetyöryhmässä
  - MH toimintalinjoihin vaikuttaminen kansallisella ja kohdetasolla

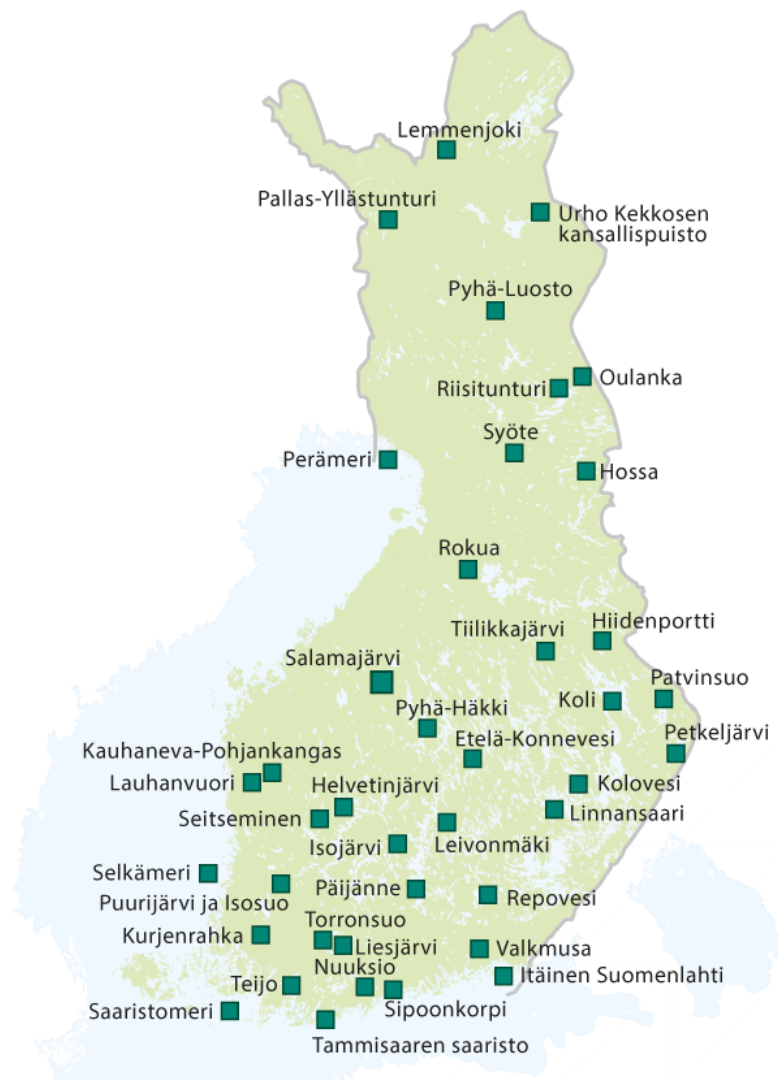


# Metsähallituksen Luontopalvelut hoitaa kansallisomaisuuttamme

Hoidamme kaikkia luonnonsuojeluun ja retkeilyyn varattuja valtion omistamia alueita:

- 40 kansallispuistoa
- 19 luonnonpuistoa
- 5 valtion retkeilyaluetta
- 12 Lapin erämaa-aluetta
- yli 3000 muuta suojelualuetta
- Kulttuuriperintökohteita:  
n. 350 lailla suojeltua rakennusta,  
n. 2000 muinaisjäännöstä.

Yksityisten suojelalueiden (YSA, 10 600 kpl) hoito yhdessä omistajien kanssa.



# MTB ja kansallispuistot

## Luonto liikuttaa enemmän ja enemmän...



Kannustamme liikkumaan luonnossa: hyvinvointi- ja kansanterveys

Pallas-Ylläs ja Nuuksio suosituimmat kansallispuistot

Maastopyöräilijöiden osuus muutaman prosentin luokkaa kaikista kävijöistä, on kasvussa

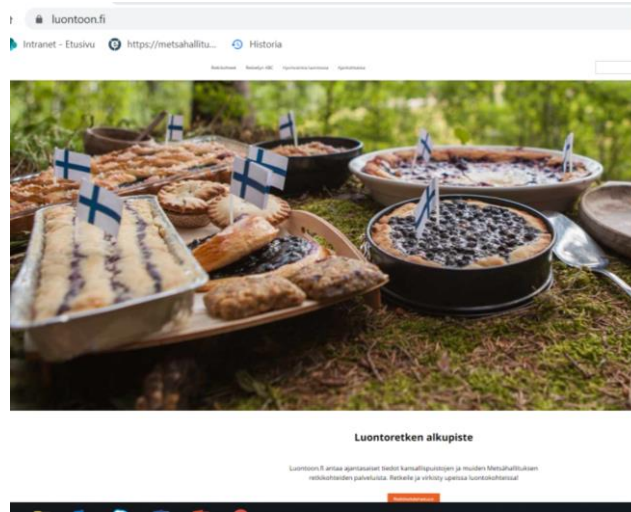
# Esityksen sisältö



- Mikä tyyppi, mikä Metsähallitus?
- **MTB ja kansallispuistot**
  - Olosuhteet
  - Pelisäännöt
  - Näytön paikka
- Case Nuuksion kansallispuisto
  - Haasteet, ratkaisut
- Kehityskohteita

# Olosuhteet

- Luontoon.fi sivuilta löytää kansallispuistot ja muut kohteet, joissa maastopyöräily mahdollista
- Klikkaa retkikohdehakua ja valitse ”pyöräily reitillä”
- Tällä hetkellä listaa 39 kohdetta, joissa maastopyöräilyä voi harrastaa



KLIK ”Pyöräily reiteillä”



## Hae retkikohdetta

Hae tutustumalla tai käytä suoraan alla olevia [ohjeikkajia](#).

Hae retkikohteen nimellä...


Pyöräily reitillä

Aikat

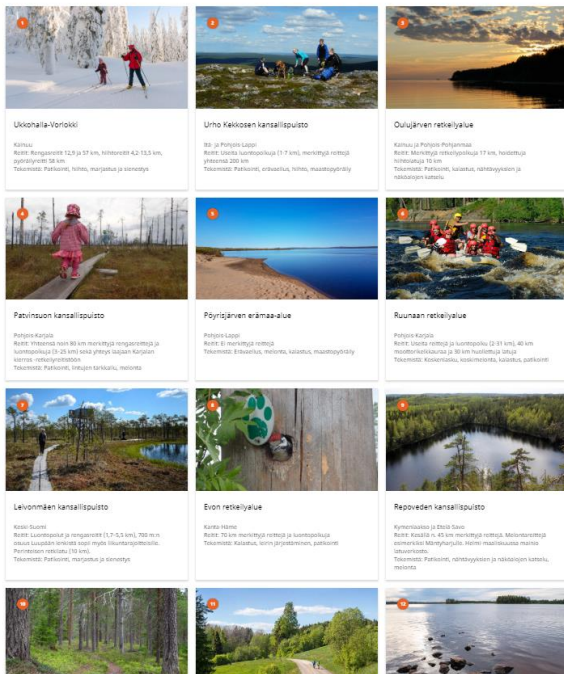
Retkikohteen ominaisuudet

Aktiviteetit

- Luontoretki
- Luontokävely
- Luontopäivä
- Maasto
- Metsätyö
- Maastopyöräily
- Pyöräily reitillä
- Rantatunturi
- Retkikävely
- Sääntö
- Vastuu
- Vastuu



# Olosuhteet



KLIK  
"aktiviteetit" ->  
"maastopyöräily"

## Maastopyöräily

Ympärivuorokautinen valoisuus, mahtavat maisemat ja pitkät, polveilevat reitit takaavat unohtumattoman elämyksen. Ylläksen alueella on useita merkittyjä maastopyöräilyreittejä, kuten Ylläs-Levi-reitti 50 km. Lue lisää [pyöräilystä kansallispuistoissa](#) ja [Ylläksellä](#) ([www.yllas.fi](http://www.yllas.fi)).

Enontekiöllä on uusi laaja maastopyöräilypolkuverkosto, jota ei ole merkitty maastoon, mutta [kartat löytyvät TosiLapin sivuilta](#) ([www.tosilappi.fi](http://www.tosilappi.fi)). Polkujen taso vaihtelee helposta erittäin vaikeaan.

Maastopyöräily on sallittua vain kansallispuiston virallisilla merkityillä kesäreiteillä. Poluilla poikkeaminen pyöräillen on kiellettyä. Luonnonsuojelluisista tai turvallisuussyistä pyöräily on kielletty seuraavissa kohteissa: [Palkaskero](#) (pdf), [Pirunkuru](#) (pdf), [Kellostapulinkuru](#) (pdf), [Varkaankuru](#) (pdf) ja [Tuomikuru](#) (pdf) sekä Keimiötunturi.

## Talvipyöräily ja lumikenkäily

Erityisesti Ylläksen alueella on panostettu talvireitkilyyn. Talvireitkilyreitit hoidetaan jo 100 km ja näillä talvipoluilla on mahdollista pyöräillä, kävellä ja lumikenkäillä. Myös koirat ovat kytkettyinä tervetulleita talvipoluille.

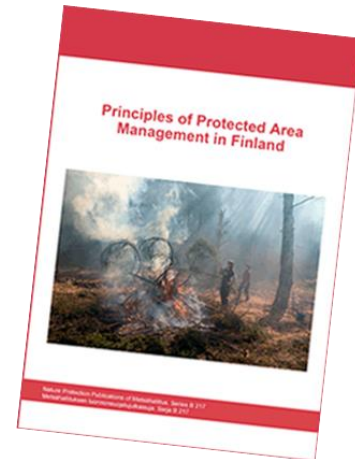
Enontekiön Hetan sekä Raattaman ja Ylikyrön alueelta löytyy talvireitkilyreitit hienoissa maisemissa joitain kymmeniä kilometrejä. Pallastuntureilla vapaa lumikenkäily on suosittua, koska lähitunturien rinteet soveltuvat maisemista nauttaville omien polkujen kulkijoille. [Ladut ja talvireitit Retkikartassa](#) ([www.retkikartta.fi](http://www.retkikartta.fi)). Ylläksen alueen talvireitit löydät parhaiten [Ylläksen maksullisesta latu- ja reitkikartasta](#) ([www.yllas.fi](http://www.yllas.fi)).

- Kohdeluettelosta pääsee klikkaamalla tarkempiin tietoihin reittikuvauksista, reittikartoista ja mahdollisista rajoituksista



# MTB pelisäännöt kansallispuistoissa

- Yleisperiaate: maastopyöräily on sallittua jokamiehenoikeuteen perustuen selvästi erottuvilla poluilla
  - maastopyöräilyyn on usein osoitettu sopivia reittejä
  - osittain tai kokonaan yhteiskäytössä
- Rajoituksia liikkumiselle saattaa olla
  - luonnonsuojelusyistä (kaikelle jokamiesliikkukselle)
  - turvallisuussyistä esim. ruuhkakohdissa
- Kansallispuistokohtaiset säännöt vaihtelevat
  - tarkista luontoon.fi ”säännöt”



# Näytön paikka!

[Maastopyöräilijä -  
noudata näitä Peltsin  
vinkkejä  
kansallispuistossa](#)

---

## Suosittellemme maastopyöräilijälle

Pallas-Yllästunturin kansallispuisto

Syötteen kansallispuisto

Hossan kansallispuisto

Kaldoaivin erämaa-alue

Hämeenkaan harjoitus- ja monikäyttöalue

Urho Kekkosen kansallispuisto / Saariselän alue



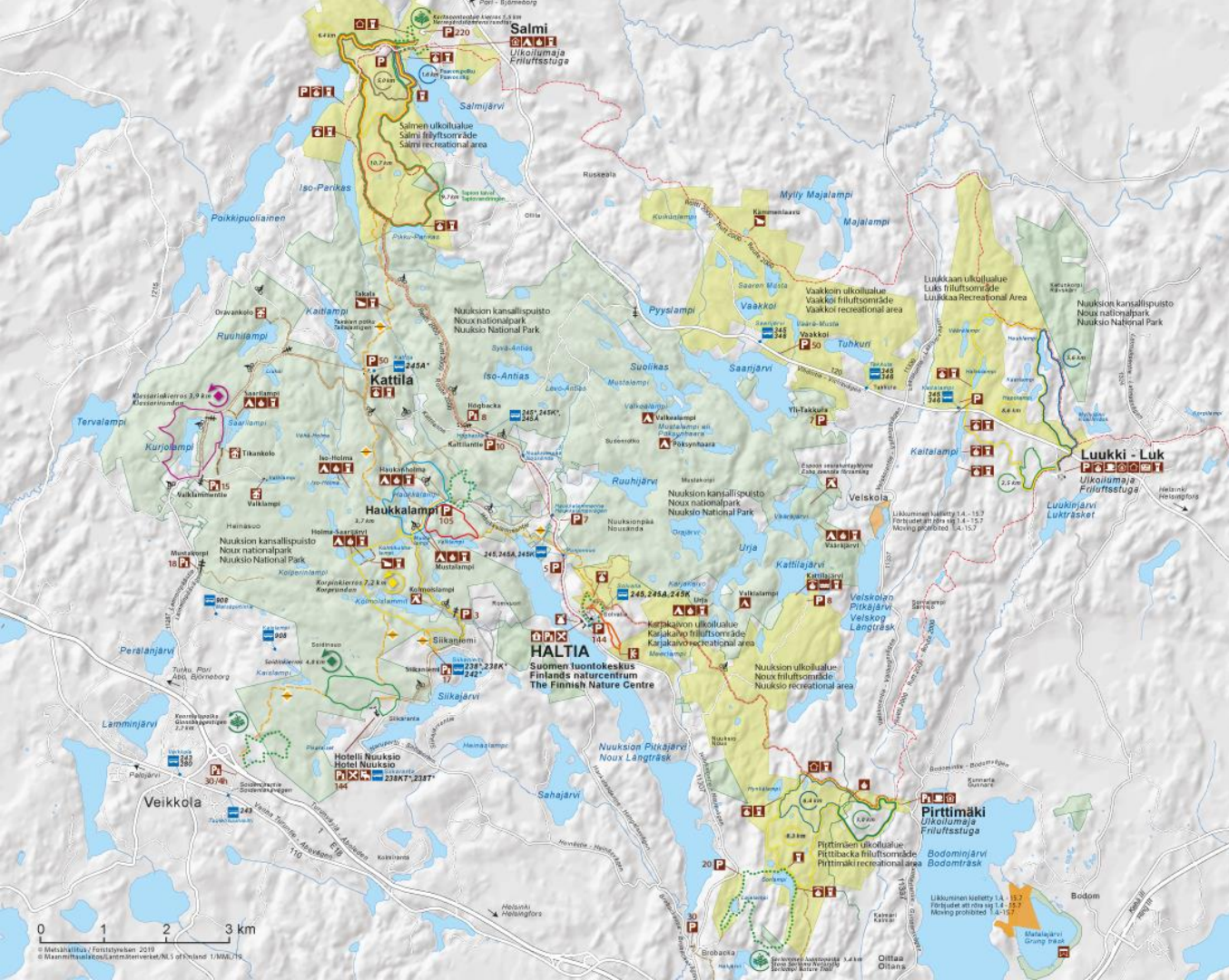
Mikko Peltsi Peltola antaa vihjeitä kansallispuistoissa pyöräilyyn

---

# Esityksen sisältö



- Mikä tyyppi, mikä Metsähallitus?
- MTB ja kansallispuistot
  - Olosuhteet
  - Pelisäännöt
  - Näytön paikka
- **Case Nuuksion kansallispuisto**
  - **Haasteet, ratkaisut**
- Kehityskohteita



# Case Nuukso kansallispuisto

# Nuuksen kansallispuisto on Suomen toiseksi vierailuin kansallispuisto

- Kävijät pääsääntöisesti Helsingin seudulta
- Ulkomaisia matkailijoita noin 10%
- Helsingin seudun merkittävin luonnon virkistyskohde ja lähierämaa
- Keskeiset vetovoimatekijät ovat sijainti, luonto ja kehittyvät palvelut

## Käyntimäärät Nuuksen kansallispuistossa:

2002: 100 000

2009: 179 500

\*\*\*

2014: 285 119

2015: 343 815

2016: 339 395

2017: 318 901

2018: 343 704



Global Heatmap



# What's the problem?

Nuuksion kansallispuisto

Kuvassa on Nuuksion kansallispuistossa Stravaan kerääntyneen maastopyöräilyn/pyöräilyn reittiiviivoja. Kartassa on esitetty sinisellä katkoviivalla järjestyssäännössä (2006) sallitut reitit, jotka ovat liikennekäytössä olevia teitä tai entisiä metsäautoteitä. Stravan tietojen perusteella suuri osa pyöräilijöistä ajaa sallittujen tiereittien ulkopuolisilla maastopoluilla.

Tervalampi

Kattila

Takkula

Velskola

Haukkalampi

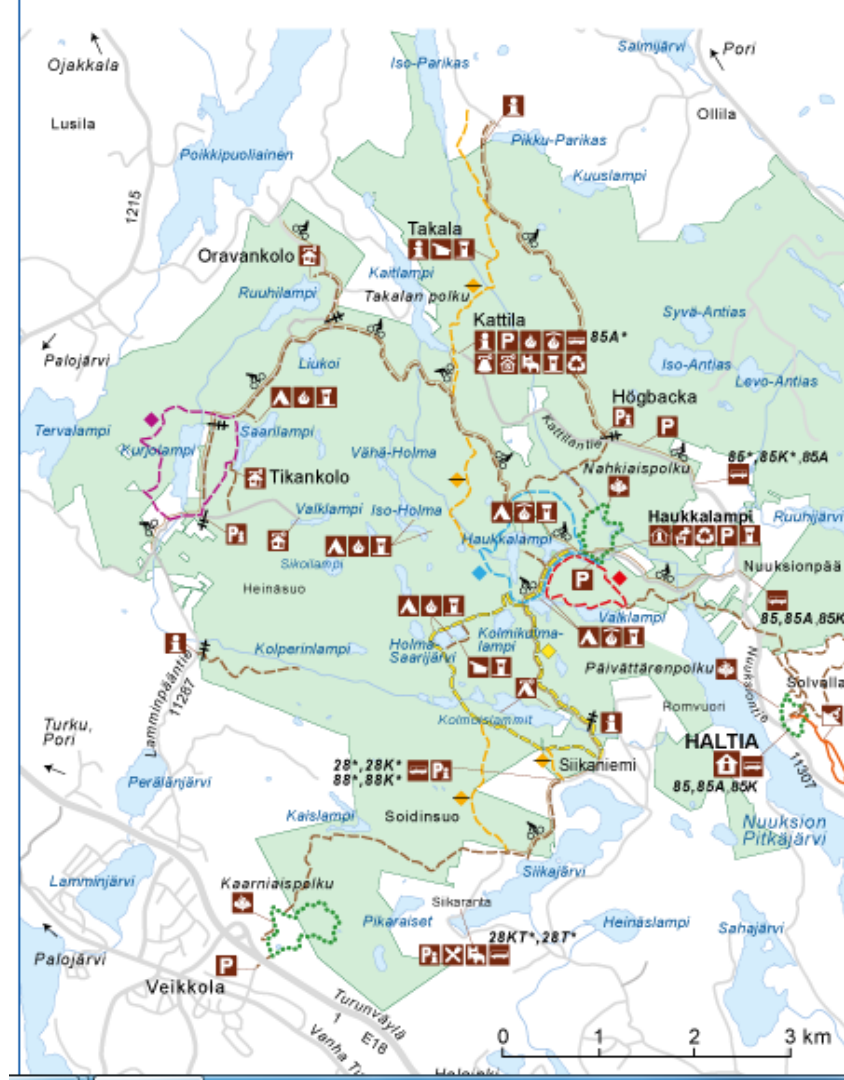
Haltia

Veikkola

Siikajärvi

# Maastopyöräilyn olosuhteet Nuuksion kansallispuistossa

- Hoito- ja käyttösuunnitelman (HKS) ja järjestyssäännön (2006) mukaan maastopyöräily on sallittu maanteilla ja muutaman kilometrin matkalla entisiä metsäautoteitä - käytännössä ei lainkaan poluilla.
- Rajoitus ei ole toiminut johtuen mm. tiedon puutteesta - puolin ja toisin.
- Parhailaan on käynnissä HKS-suunnitelman päivitys, jossa on tavoitteena päivittää maastopyöräilyn olosuhteet nykyisen toimintalinjan mukaiseksi -> ratkaisua haetaan yhdessä maastopyöräilijöiden ja -yrittäjien kanssa.



# MTB haasteet - ratkaisut

## Case Nuuksio

### Ekologinen kestävyys

- polkujen ja maaston kuluminen/leveneminen
- polkuverkoston laajeneminen
- häiriö luonnolle (metso jne.)

### Ratkaisuja

- tarjotaan hyvin suunniteltuja & kiinnostavia rengas- ja yhteysreittejä
  - kierretään häiriöherkät alueet (myös talvireiteillä)
- ajotapa: jarrutukset
- kestäväointi: pitkokset, sorastus, kaatuneiden puiden raivaus



# MTB haasteet - ratkaisut

## Case Nuuksio

### Sosiaalinen kestävyys

- vauhti ja kohtaamiset, viritetyt sähkö-MTB:t
- ”dress code”

### Ratkaisuja

- MTB-etiketin noudattaminen
  - retkihenkinen ajotapa, jutustelu ja tutustelu
  - harrastajapohjan laajeneminen
- Erilliset MTB-reitit & yhteisreittien rajoitukset
  - MTB ja polkujuoksu kesällä ja talvella toiminee
  - Yhteiskäyttöreiteillä nopeus- / aluerajoitukset
- Maasto- ja valvonta

 - pilotointi syyskuu 2019 Retkiratsia Nuuksiossa



# Kehityskohteita

- Kansallispuistopyöräilyn tuotteistaminen: maisemat, kiireettömyys, luonnosta nauttiminen
- Tarve kotimaiselle tutkimukselle/seurannalle: kuluminen & häiriö, miten eroaa muusta jokamieskäytöstä
- Sopimus pohjainen yhteistyö harrastajien ja matkailuyrittäjien kanssa
  - kesä- ja talvireittien rakentaminen, kulutuskestävyyden parantaminen, ylläpito & viestintä
- Sähkömaastopyöräilyn riskit ja mahdollisuudet



An aerial photograph of a large, calm lake surrounded by a dense forest. The water is dark blue and reflects the sky. The forest is mostly green, with some trees showing autumn colors of yellow and orange. In the distance, a layer of mist or fog hangs over the forest. The sky is a pale, clear blue.

**Kiitos!**